

Nádory mozgu

Epidemiológia

- # Incidencia: 2 – 19 / 100.000
- # 2. miesto v príčinách úmrtia
- # Metastázy - ¼ všetkých nádorov mozgu

Sekundárne tumory

- # Pľúca
- # Prsník
- # Obličky
- # Malígny melanóm
- # GIT
- # Štítina žľaza
- # Gynekologické tumory
- # Prostata

Benígny versus malígny?

- # Histologický nález (bunkové atypie, obrovská mitotická aktivita, abnormálne mitózy)
- # **Lokalizácia!!**

Klinický obraz I.

1. Všeobecné príznaky
 - # Epileptický záchvat
 - Fokálny, generalizovaný
 - # Syndróm intrakraniálnej hypertenzie
 - cefalea, nauzea, zvracanie (projektilové u detí), závrativosť, rozmazané videnie
 - edém papily zrakového nervu
 - # Psychické zmeny

Klinický obraz II.

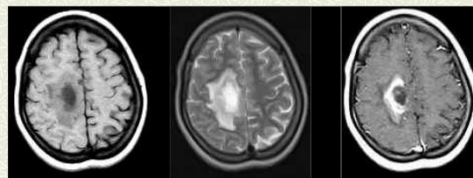
2. Fokálne – ložiskové prejavy
 - # Závisí od lokality tumoru
 - # Motorické, senzorické, senzitivne problémy, psychické zmeny, gnostické, praktické poruchy

I. Neuroepitelové tumory

1. ASTROCYTÓM

- ✦ 4 stupne malignity
 - I, II sú benigne
 - III (anaplastic astrocytoma) je maligny
 - IV (glioblastoma multiforme)
- ✦ Dospelý vek
- ✦ Frontálny a temporálny lalok
- ✦ Zriedkavo v detskom veku – pons

Astrocytóm



MRI T1 váženie

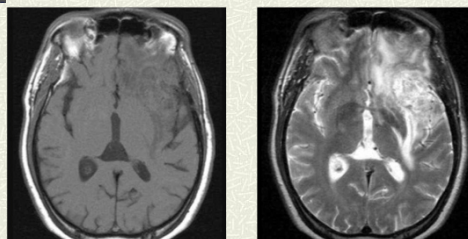
T2 váženie

flair

Glioblastoma multiforme

- ✦ Najmalignejší tumor CNS
- ✦ Najrýchlejší rast → krátka anamnéza ťažkostí
- ✦ 5. a 6. dekáda, muži 2x častejšie
- ✦ Hlboké štruktúry hemisfér (bazálne gangliá, talamus, biela hmota)
- ✦ Šírenie likvorovými cestami, infiltrácia corpus callosum s prechodom na kontralaterálnu hemisféru, infiltrácia mening
- ✦ Môžu vytvárať MTS mimo CNS
- ✦ CT obraz cýst, nekróz a hemorágie

Glioblastoma multiforme



MRI T1 weighted

T2 weighted

III. Meningeálne tumory

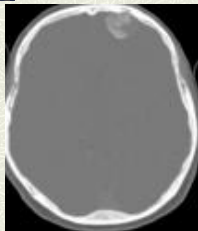
Meningeóm

- ✦ 15% tumorov mozgu
- ✦ 5. dekáda, ženy
- ✦ Konvexita hemisfér, parasagitálne, n. olfactorius, sella turcica, pontocerebelárny uhol a tentorium
- ✦ Benigny s veľmi pomalým rastom
- ✦ Môže spôsobiť uzuráciu kosti alebo naopak hyperostózu

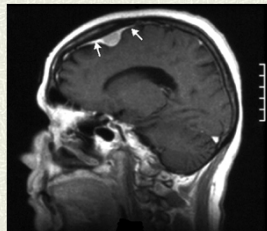
Meningeóm

- ✦ Parasagitálne
 - Monoparéza kontralaterálnej DK, ev. paraparéza
- ✦ V blízkosti bulbus olfactorius
 - Anosmia unilaterálna
- ✦ V blízkosti n. opticus
 - Exoftalmus, monokulárna slepota ev. porucha vizu, ipsilaterálna mydriáza s poruchou fotoreakcie

Meningeóm

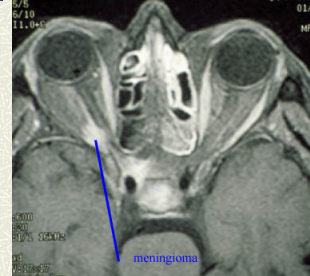


CT



MRI T1 väzenie

Meningeóm



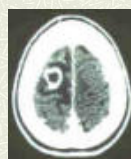
Meningeóm
v blízkosti n. opticus
vpravo

Meningeóm

angiografia



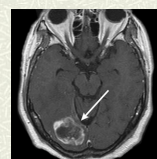
Sekundárne tumory



CT



MRI



Diagnostika

- ✦ Neurozobrazovacie vyšetrenia
 - CT
 - MRI
 - RTG lebky
 - Gamagrafia
- ✦ Angiografia - DSA
- ✦ EEG (v prípade epileptických prejavov)
- ✦ Histológia (cytológia likvoru, biopsia)

Liečba

- ✦ Chirurgická
 - Konvenčná – totálna alebo parciálna resekcia
 - Gama nôž
- ✦ Konzervatívna
 - Rádioterapia
 - Chemoterapia
 - Liečba syndrómu ICH